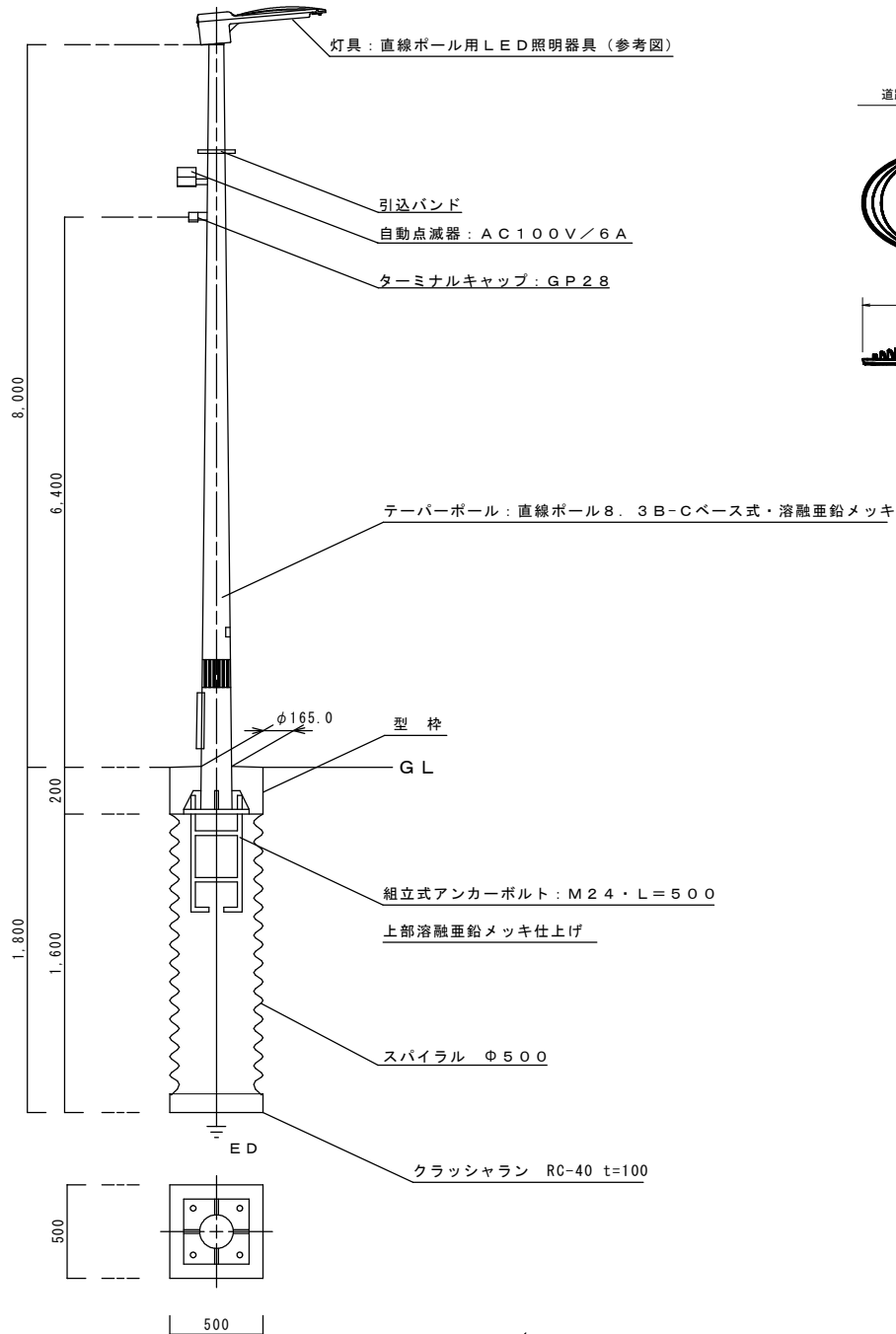
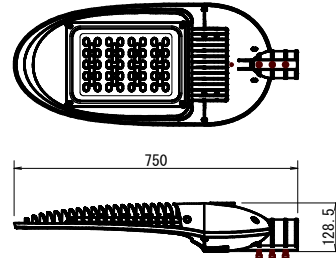


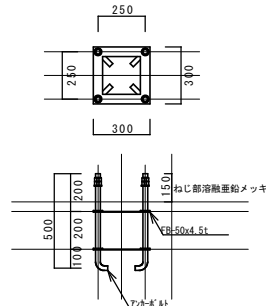
# 照明灯構造図 (参考図)



道路照明具詳細図 サイドポール (参考図)



アンカーボルト詳細図 S=1:20



数量計算等		1基当り	単位	備考
アンカーボルト	組立式・ねじ部溶融亜鉛メッキ仕上 M24・L=500mm×4	1.0	組	
床掘	(0.5×0.5×0.2)+(0.25 ×0.25×3.14×1.6)	0.36	m³	
コンクリート下部	(0.25×0.25×3.14×1.6)	0.31	m³	
コンクリート上部	(0.5×0.5×0.2)	0.05	m³	
基面整正	0.5×0.5	0.25	m²	
基礎碎石	0.5×0.5	0.25	m²	
スパイラル銅管	φ500 t=0.6	1.6	m	
テーパーポール	直線ポール 8.3B-C・ベース式 溶融亜鉛メッキ仕上	1.0	本	
LED照明器具	KCE050-2	1.0	個	
ジョイントユニット	防水型・2P2E/15A	1.0	個	テストスイッチ付
自動点滅器	AC100V/6A	1.0	個	ニップル型プラグイン式
取付バンド	SFT-N115	1.0	個	
ターミナルキャップ	GP28	1.0	個	引込用
接地棒	φ10・L=1500mm	1.0	個	接地用
ケーブル	CV2.0-3C	9.0	m	自動点滅器用
ケーブル	CV3.5-2C	9.0	m	電源用
ケーブル	CV3.5-2C	10.0	m	架空配線用
電線	IV5.5(緑)	3.0	m	接地用
電線管	HIVE16	1.0	m	接地用

※馬土1487のLED照明器具、ジョイントユニット、自動点滅器、取付バンドは再利用

## 実施設計図面

工事名	R6馬土 国道492号他 美・穴吹左手他 道路照明灯工事 (担い手確保型)		
路線名等	一般国道492号他		
工事箇所	美馬市穴吹町口山左手他		
図面名	照明灯構造図		
縮尺	図示	図面番号	1/1
会社名			
事業者名	徳島県西部総合県民局県土整備部<美馬>		